

2024

www.swstahl.de

TOOLNEWS

FOR PROFESSIONALS

SPECIAL

HIGH VOLTAGE

6

FORFAITS ÉLECTRICITÉ

Paquet S
Paquet L

12

ÉQUIPEMENT DE PROTECTION

Isolation électrique
Gants de protection

22

PINCES VDE

Panneau d'avertissement
Panneaux d'information

SW STAHL
PROFESSIONAL TOOLS

PASSIONNANT!

LORSQU'UNE VOITURE ÉLECTRIQUE ENTRE DANS L'ATELIER, CELA PEUT ÊTRE DANGEREUX.

ÇA S'APPLIQUE 5 RÈGLES DE SÉCURITÉ !

- 01 Déverrouiller
- 02 Protéger contre toute remise en marche
- 03 Déterminer l'absence de tension
- 04 Mise à la terre et court-circuit
- 05 Couvrir les composants sous tension

Nous avons développé nos outils et équipements de protection sur la base de ces 5 règles de sécurité et dans le respect des Informations DGUV 200-005 et 203-034.

HIGH VOLTAGE

VON PARLE DE HAUTE TENSION À PARTIR D'UN
TENSION ALTERNATIVE DE 30 VOLTS
TENSION CONTINUE DE 60 VOLTS

MAIS FAIS ATTENTION!

Les véhicules hybrides et électriques en ont un
tension supérieure à

400 Volts!

AVEC NOS OUTILS HAUTE TENSION ET L'ÉQUIPEMENT DE PROTECTION GARDE VOTRE SÉCURITÉ !

**HIGH
VOLTAGE**

PRÉCIS ET SÉCURISÉ

CE SONT NOS NOU-
VELLES **PINCES VDE**

RAFFINEMENT GRÂCE À LA PROTEC-
TION CONTRE LA CORROSION
RÉSISTANT ET DURABLE
SURFACE DE FINITION EN TÉFLON

DENTS DE PRÉHENSION ET LAMES
TREMPÉ PAR INDUCTION EN PLUS

POUR COUPER DES FILS
DOUX ET DURS JUSQU'À
1.800 N/MM² ET DES FILS
D'ALUMINIUM ET DE CU-
IVRE

ISOLÉ, ERGO-
NOMIQUE ET
ANTIDÉRAPANT
À 2 COMPOSANTS
POIGNÉE AVEC PROTEC-
TION ANTIDÉRAPANTE

POUR LES TRAVAUX DE
MAINTIEN, DE PRÉHENSION,
DE PLIAGE ET DE DÉCOUPE

FORCE MOTRICE INSÉRÉE AVEC UN
RAPPORT DE LEVIER OPTIMAL POUR
UN TRAVAIL SIMPLE ET PEU FATIGANT

PROTECTION D'ISOLATION
CERTIFIÉE VDE POUR LES
TRAVAUX JUSQU'À 1.000
V (AC)
SELON LA NORME DIN EN
IEC 60900

DESIGNED IN GERMANY

SW STAHL
PROFESSIONAL TOOLS

HIGH VOLTAGE ÉLECTRICITÉ PAQUETS

AVEC NOTRE PACK ELECTRICITY S, VOUS AVEZ TOUT DE SUITE VOUS ET UN VÉHICULE ÉLECTRIQUE.



ÉQUIPEMENT DE PROTECTION

1x

GANTS DE PROTECTION VISUELLE, CLASSE 1



1x

GANTS DE PROTECTION TAILLE 9



1x

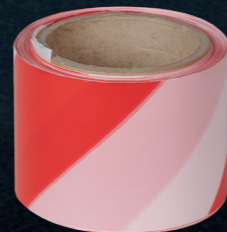
SOUS-GANTS



BARRIÈRES DE SÉCURITÉ

1x

RUBAN DE SIGNALISATION 100 M



1x

CHAÎNE DE DÉLIMITATION EN PLASTIQUE 25 M



1x

MAILLON DE LIAISON 8 MM, ROUGE



4x

CROCHET EN S 8 MM, ROUGE



PANNEAUX DE SÉCURITÉ



1x

4x



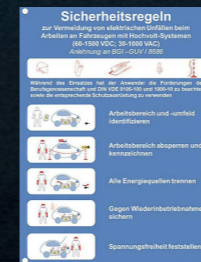
1x



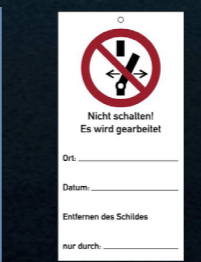
1x



1x



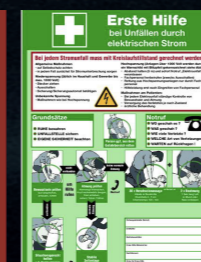
1x



1x



1x



OUTILLAGE HAUTE TENSION

1x

TESTEUR DE TENSION



V1100

566,50 €*

HIGH VOLTAGE ÉLECTRICITÉ PAQUET L

AVEC NOTRE PACK ELECTRICITY L, VOUS AVEZ TOUT DE SUITE VOUS ET UN VÉHICULE ÉLECTRIQUE.



ÉQUIPEMENT DE PROTECTION

1x

GANTS DE PROTECTION VISUELLE, CLASSE 1



1x

GANTS DE PROTECTION TAILLE 9



1x

SOUS-GANTS



BARRIÈRES DE SÉCURITÉ

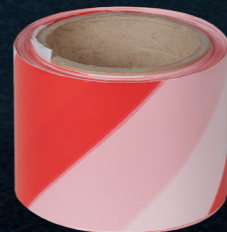
4x

SUPPORT DE CHAÎNE



1x

RUBAN DE SIGNALISATION 100 M



1x

CHAÎNE DE DÉLIMITATION EN PLASTIQUE 25 M



1x

MAILLON DE LIAISON 8 MM, ROUGE



4x

CROCHET EN S 8 MM, ROUGE



PANNEAUX DE SÉCURITÉ



1x

4x



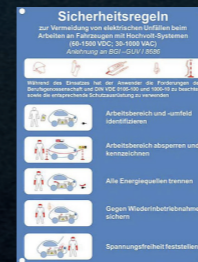
1x



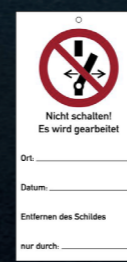
1x



1x



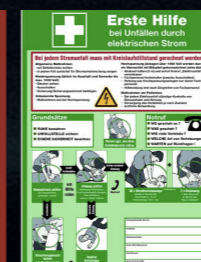
1x



1x



1x



OUTILS À HAUTE TENSION

1x

TESTEUR DE TENSION



1x

JEU D'OUTILS VDE HAUTE TENSION, 50 PIÈCES



V1200

1.132,90 €*

HIGH VOLTAGE

HAUT-PARLEUR OUTILS.

TESTEUR DE TENSION HAUTE TENSION

DES FAITS ÉLECTRISANTS :

- Pour vérifier l'absence de tension sur les véhicules haute tension
- Isolation selon CAT III 690 V, CAT IV 600 V
- Mesure de tension CC/CA
- Détection de tension unipolaire
- Contrôle de rotation des phases
- Test de continuité
- Test des diodes
- IP64
- Avec lampe d'éclairage LED
- Plage de tension : 10 - 690 V AC/DC
- Tension unipolaire : 100 - 690 V
- Test de continuité : seuil < 200kOhm



32233L
42,50 €*

JEU D'OUTILS VDE

Notre kit d'outils VDE contient tous les outils importants qui te permettent de travailler sur des véhicules électriques, des câbles sous tension ou d'autres objets électriques.

Tous les éléments du kit sont certifiés conformes à la norme DIN EN 60900 VDE 0682-201:2013-04 et sont donc isolés jusqu'à 1.000 volts de tension alternative ou 1.500 volts de tension continue.

50
PARTIEL

LE CONTENU CHARGE DE TENSION :

- Tournevis isolés dans les catégories suivantes
Tailles : PH1, PH2, PH3, T20, T25, T30,
2,5 - 3 - 3,5 - 4 mm
- Douilles isolées de 10 mm (3/8")
dans les tailles suivantes :
6 - 7 - 8 - 9 - 10 - 11 - 12 - 13 - 14 - 15 - 16 - 17 -
18 - 19 - 20 - 21 - 22 mm
- Embouts de tournevis isolés de 10 mm (3/8")
dans les tailles suivantes : M8, M10, M12
- Rallonges isolées de 10 mm (3/8")
les tailles suivantes : 150 et 250 mm
- Couteau à dénuder
- Pince multiprise isolée, 250 mm
- Pince à bec effilé isolée, droite, 200 mm
- Pince à bec effilé isolée, courbée, 200 mm
- Coupe-câble isolé
- Pince universelle isolée, 180 mm
- Pince coupante latérale isolée, 160 mm
- 10 capuchons isolants
- Cliquet isolé, 10 mm (3/8")



V1000
530,50 €*

ÉCRAN FACIAL DE CLASSE 1

- Approuvé pour la protection contre les arcs électriques (selon GS-ET-29, À partir de 2019-06, classe 1)
- Disque incolore selon EN 170 en matériau hautement résistants aux chocs
Polycarbonate
- Avec bandeau réglable en largeur
- Anti-buée



11150L
106,00 €*



GANTS DE PROTECTION ÉLECTRIQUEMENT ISOLANTS

- Gants de protection électriquement isolants pour travailler sous Tension, 1 paire
- Classe de protection 0
- Isolation selon DIN EN 60903
- Pour tension < 1 000 V AC et < 1 500 V DC
- Couleur rouge
- Grande flexibilité et bonne sensibilité tactile, anatomique
- Façonner
- Emballé protégé contre les UV



11570L
58,50 €*

TAILLE 9

11571L
63,50 €*

TAILLE 10

SOUS-GANT

Les sous-gants sont utilisés pour améliorer la Se porte sous les gants isolants pour plus de confort.

- Fabriqué sans coutures : confort maximum
- Matière : 100 % coton
- Manchette élastique
- Taille universelle

11572L
7,50 €*



**HIGH
VOLTAGE**

SÉCURITÉ BARRIÈRES.

L'ENSEMBLE

4 POTEaux À CHAÎNE

- Support à chaîne mobile en plastique avec 2 œillets pour suspendre les chaînes de barrière
- Pour une utilisation extérieure et intérieure
- Rapide à mettre en place
- Avec base noire matériau recyclé résistant aux intempéries
- Bonne stabilité
- Le pied peut être chevillé ou collé
- Matériau : plastique
- Couleur : rouge/blanc
- Hauteur : 850 mm
- Poids : 1,5 kg



1 CHAÎNE DE DÉLIMITATION EN PLASTIQUE

- Convient aux applications polyvalentes
- Chaînes à maillons courts pour un effet de perception élevé
- Couleur : rouge/blanc
- Longueur : 25 mètres
- Diamètre : 8 mm
- Longueur du lien : 48 mm
- Largeur du lien : 27 mm



1 MAILLON DE LIAISON 8 MM, ROUGE



4 CROCHETS EN S 8 MM, ROUGE



07326L
97,00 €*

SÉCURITÉ BARRIÈRES.

4 POTEAUX À CHAÎNE

- Support à chaîne mobile en plastique avec 2 œillets pour suspendre les chaînes de barrière
- Pour une utilisation extérieure et intérieure
- Rapide à mettre en place
- Avec base noire matériau recyclé résistant aux intempéries
- Bonne stabilité
- Le pied peut être chevillé ou collé
- Matériau : plastique
- Couleur : rouge/blanc
- Hauteur : 850 mm
- Poids : 1,5 kg

07320L
21,00 €*
PRIX À L'UNITÉ



1 CHAÎNE DE DÉLIMITATION EN PLASTIQUE

- Convient aux applications polyvalentes
- Chaînes à maillons courts pour un effet de perception élevé
- Couleur : rouge/blanc
- Longueur : 25 mètres
- Diamètre : 8 mm
- Longueur du lien : 48 mm
- Largeur du lien : 27 mm

07321L
42,50 €*

1 MAILLON DE LIAISON 8 MM, ROUGE

07322L
2,30 €*

4 CROCHETS EN S 8 MM, ROUGE

07324L
2,30 €*

RUBAN DE SIGNALISATION DE BARRAGE

- Modèle robuste, imprimé en biais des deux côtés
- Couleur : rouge/blanc
- Longueur : 100 mètres
- Largeur : 80 mm
- Épaisseur : env. 30 µ

07325L
5,80 €*

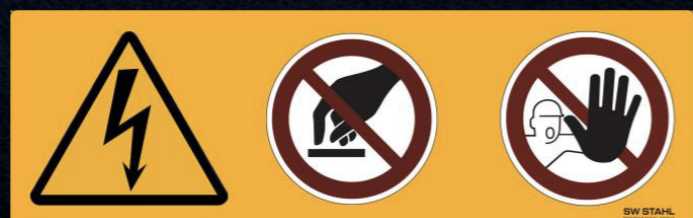
ÉTIQUETTE ADHÉSIVE POUR LES VÉHICULES ÉLECTRIQUES ENDOMMAGÉS

- Est collé sur les vitres du véhicule accidenté.
- L'étiquette s'enlève facilement après remorquage et réparation.
- Dimensions 100 x 200 mm



PANNEAU DE SIGNALISATION POUR VÉHICULES ÉLECTRIQUES ET HYBRIDES

- Panneau d'information pour éviter les accidents électriques lors de travaux sur des véhicules électriques et hybrides
- Avec pictogramme d'avertissement de tension électrique selon ASR A1.3, DIN EN ISO 7010/W012
- Toucher interdit avec pictogramme selon ASR A1.3, DIN EN ISO 7010/P010
- Avec pictogramme d'accès interdit aux personnes non autorisées selon DIN EN ISO 4844-2/D-P006
- En plastique, 440 x 140 mm



SIGNE D'AVERTISSEMENT TÉTRAÉDRIQUE „FLÈCHE ÉCLAIR

- Support de toit tétraédrique en plastique avec base à ventouse
- Panneau d'avertissement « Flèche éclair » sur trois côtés
- Avertissement de tension électrique dangereuse DIN EN ISO 7010
- Pour l'identification lors des travaux de réparation/maintenance sur les véhicules électriques
- Résistant aux intempéries
- Trou d'évacuation de l'eau



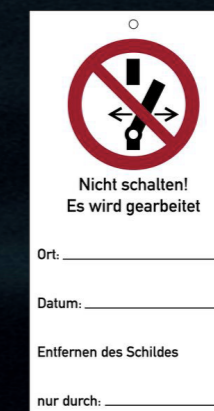
PANNEAU D'INTERDICTION DE CHANGER DE VITESSE

- Selon information DGUV 200-005
- Panneau d'interdiction magnétique à fixer à l'extérieur du véhicule
- Pour éviter les accidents
- Mise sous tension
- Champ d'auto-étiquetage pour le nom de l'expert HT et son numéro de téléphone
- Avec commutation de pictogrammes interdite selon ASR A1.3, DIN EN ISO 7010/P031
- Feuille magnétique, 297 x 210 mm



REMORQUE D'ENTRETIEN „INTERDICTION DE COMMUTER

- Selon information DGUV 200-005
- Étiquette d'avertissement à fixer sur le véhicule
- Pour éviter une mise en marche accidentelle du ruisseau
- Panneau combiné à accrocher sur le sectionneur de service
- Champ d'auto-étiquetage pour le nom de Spécialiste HT et son numéro de téléphone
- Commutation interdite avec pictogramme selon ASR A1.3, DIN EN ISO 7010/P031
- En plastique, 75 x 150 mm



PANNEAU D'INTERDICTION DE MAGASIN

- Panneau d'interdiction magnétique à fixer à l'extérieur du véhicule
- Pour éviter les accidents
- Charger la batterie du véhicule
- Feuille magnétique, 297 x 210 mm



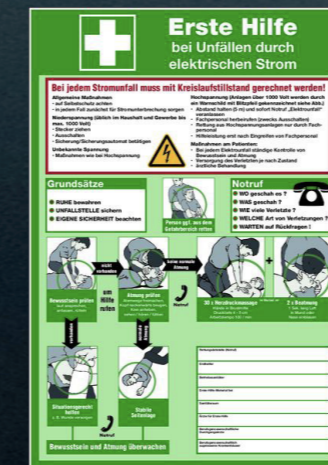
PANNEAU DE SIGNALISATION TENSION HAUTE TENSION ACTIVÉE

- Selon information DGUV 200-005
- Panneau d'interdiction magnétique à fixer à l'extérieur du véhicule
- Pour éviter les accidents dans les véhicules à haute tension
- Champ auto-étiqueté pour le nom de l'expert HT et son numéro de téléphone
- Panneau d'avertissement « Avertissement de tension électrique dangereuse selon DIN4844D-W008.
- Feuille magnétique, 297 x 210 mm



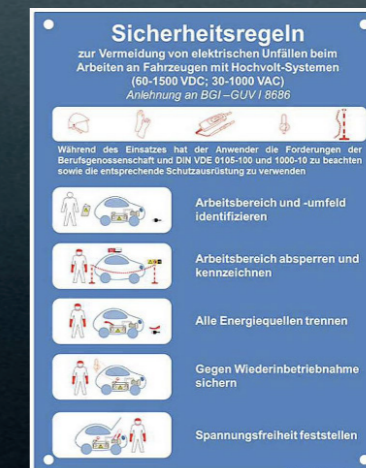
AFFICHE PREMIERS SECOURS

- Avis de premiers secours en cas d'accident électrique
- Électricité
- Avec avertissement supplémentaire « Avertissement concernant les risques électriques Tension" selon la norme ISO 7010 actuelle et modernisée pictogrammes
- Éprouvé dans la pratique
- Pour une utilisation intérieure et extérieure
- Matériau : plastique, 595 x 410 mm



AFFICHE RÈGLES DE SÉCURITÉ

- Basé sur les informations DGUV 200-005
- Règles de sécurité pour éviter les risques électriques
- Accidents lors de travaux sur des véhicules
- Systèmes haute tension
- Trous de montage : diamètre 5 mm
- Panneau d'information en plastique, 350 x 500 mm



JEU DE PINCES

1.000 VOLT, VDE, 3 PARTIES

- Fabriqué selon les normes DIN ISO 5745 / 5746 / 5749
- Protection d'isolation certifiée VDE pour travaux jusqu'à 1000 V (AC) selon DIN EN CEI 60900
- Pour les travaux de maintien, de préhension, de pliage et de coupe
- Zones de préhension pour matériaux plats et ronds
- En intégrant une clé à anneau et un trou de brûleur pour
- Taille maximale de la douille 19 mm ou diamètre maximal de la tête 20 mm
- Pour couper des fils souples et durs avec des résistances à la traction jusqu'à 1800 N/mm² et des fils d'aluminium et de cuivre avec une résistance à la traction jusqu'à 1800 N/mm².
- 12mm de diamètre
- Dents de préhension et arêtes de coupe trempées par induction
- Industrie électrique incrustée avec un ratio de levier optimal pour un travail facile et sans fatigue
- En acier au chrome vanadium, forgé, trempé à l'huile
- Fini avec une surface « Teflon Finish » résistante à la corrosion et durable
- Poignées bi-matière isolées, ergonomiques et antidérapantes
- avec protection antidérapante
- « Conçu en Allemagne »

40100L
48,90 €*
SW STAHL



PINCES COMBINAISON

180 MM, 1.000 VOLT, VDE

- Fabriqué selon la norme DIN ISO 5746
- Protection d'isolation certifiée VDE pour travaux jusqu'à 1000 V (AC) selon DIN EN IEC 60900
- Pour les travaux de maintien, de préhension, de pliage et de coupe
- Zones de préhension pour matériaux plats et ronds
- Grâce à l'intégration d'une clé à anneau et d'un trou pour torche, adapté à une taille de clé à douille maximale de 19 mm ou à un diamètre de tête maximal de 20 mm
- Pour couper des fils souples et durs jusqu'à 1800 N/mm² ainsi que des fils d'aluminium et de cuivre d'un diamètre allant jusqu'à 12 mm
- Dents de préhension et arêtes de coupe trempées par induction
- Industrie électrique incrustée avec transmission à levier optimale pour un travail facile et sans fatigue
- En acier au chrome vanadium, forgé, trempé à l'huile
- Fini avec une surface de finition en téflon résistante à la corrosion et durable
- Bi-composant isolé, ergonomique et antidérapant
- Poignée avec protection antidérapante
- « Conçu en Allemagne »

40474L
17,90 €*
SW STAHL



PINCE À BEC EFFILÉ

DROIT, 200 MM, 1.000 VOLT, VDE

- Fabriqué selon la norme DIN ISO 5745
- Protection d'isolation certifiée VDE pour travaux jusqu'à 1000 V (AC) selon DIN EN CEI 60900
- Pour les travaux de maintien, de préhension, de pliage et de coupe
- Avec mâchoires longues, plates et rondes coudées à 45°
- Surfaces de préhension dentelées
- En intégrant une clé polygonale et un trou de brûleur pour une taille de douille maximale de 19 mm ou maximum
- Diamètre de tête 20 mm adapté
- Pour couper des fils souples et durs jusqu'à 1800 N/mm² et fil d'aluminium et de cuivre d'un diamètre allant jusqu'à 13 mm
- Dents de préhension et arêtes de coupe trempées par induction
- Industrie électrique incrustée avec un ratio de levier optimal pour un travail facile et sans fatigue
- En acier au chrome vanadium, forgé, trempé à l'huile
- Finition résistante à la corrosion et durable
- Surface de finition en téflon
- Bi-composant isolé, ergonomique et antidérapant
- Poignée avec protection antidérapante
- « Conçu en Allemagne »

40775L
17,90 €*
SW STAHL



PINCE À BEC EFFILÉ

COURBÉ, 200 MM, 1.000 VOLT, VDE

- Fabriqué selon la norme DIN ISO 5745
- Protection d'isolation certifiée VDE pour travaux jusqu'à 1000 V (AC) selon DIN EN CEI 60900
- Pour les travaux de maintien, de préhension, de pliage et de coupe
- Avec mâchoires longues, plates et rondes coudées à 45°
- Surfaces de préhension dentelées
- En intégrant une clé polygonale et un trou de brûleur pour une taille de douille maximale de 19 mm ou maximum
- Diamètre de tête 20 mm adapté
- Pour couper des fils souples et durs jusqu'à 1800 N/mm² et fils d'aluminium et de cuivre jusqu'à 13 mm diamètre
- Dents de préhension et arêtes de coupe trempées par induction
- Une industrie de l'énergie marinée avec un effet de levier optimal pour travail facile et sans fatigue
- En acier au chrome vanadium, forgé, trempé à l'huile
- Finition résistante à la corrosion et durable
- Surface de finition en téflon
- Bi-composant isolé, ergonomique et antidérapant
- Poignée avec protection antidérapante
- « Conçu en Allemagne »

40875L
17,90 €*
SW STAHL



HIGH VOLTAGE

COUPES LATÉRAUX

160 MM, 1.000 VOLT, VDE

- Fabriqué selon la norme DIN ISO 5749
- Protection d'isolation certifiée VDE pour des travaux jusqu'à 1 000 V (AC) selon DIN EN IEC 60900
- Coupe de précision pour les fils les plus fins
- Dureté de coupe environ 62 HRC
- Tranchants trempés par induction
- Pour couper des fils souples et durs jusqu'à 1 800 N/mm² ainsi que des fils d'aluminium et de cuivre jusqu'à 11mm de diamètre
- Industrie électrique incrustée avec un ratio de levier optimal pour un travail facile et sans fatigue
- En acier au chrome vanadium, forgé, trempé à l'huile
- Finition résistante à la corrosion et durable
- Surface de finition en téflon
- Plus isolé, ergonomique et antidérapant
- Poignée bi-matière avec protection antidérapante
- « Conçu en Allemagne »

40573L

21,00 €*
* hors taxes



PINCE MULTIPRISE

250 MM, 1.000 VOLT, VDE

- Fabriqué selon la norme DIN ISO 8976
- Protection d'isolation certifiée VDE pour travaux jusqu'à 1 000 V (AC) selon DIN EN CEI 60900
- Pour les travaux de maintien, de préhension et de pliage avec un maximum Taille de clé ou diamètre de tuyau de 50 mm
- Forme compacte et étroite avec une géométrie de mâchoire optimale pour Travailler dans des espaces confinés et dans des endroits difficiles d'accès
- Réglage par bouton poussoir à dents fines, rapide et précis
- Mâchoires de préhension à dents doubles auto-serrantes
- Dents de préhension trempées par induction
- Joint traversant avec larges surfaces de guidage
- Protection contre le pincement pour un travail sûr et évité Blessures par écrasement
- En acier au chrome vanadium, forgé, trempé à l'huile
- Finition résistante à la corrosion et durable
- Surface de finition en téflon
- Position et forme de préhension optimales pour une adhérence optimale
- Puissance de transmission
- Plus isolé, ergonomique et antidérapant
- Poignée bi-matière avec protection antidérapante
- « Conçu en Allemagne »

40377L

27,50 €*
* hors taxes



SW STAHL
PROFESSIONAL TOOLS

WWW.SWSTAHL.DE | WWW.TOOL-IS.COM