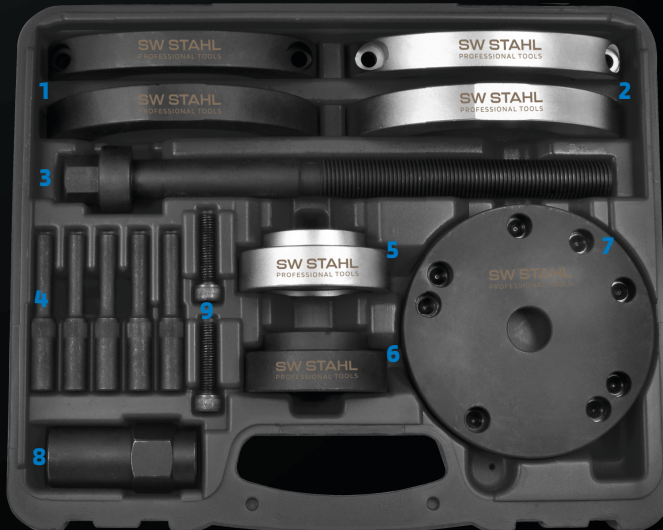


301050L

SW STAHL
PROFESSIONAL TOOLS

BEDIENUNGSANLEITUNG
KOMPAKTLAGER WERKZEUGSATZ -
VAG, 16-TEILIG



NICHT GEEIGNET FÜR POLO 1.2L ,01-'04, OHNE SERVOLENKUNG!



SW STAHL

AUSBAU:



Halbschalen (1) für den Ausbau hinter die Nabe legen und mit den Befestigungsschrauben (9) fixieren. Anschließend die Bolzen (4) entsprechend dem Lochkreis der Nabe in die Grundplatte (7) einstecken, in die Nabe einsetzen und mit der Spindel (3) und Druckscheibe (6) zusammen schrauben.

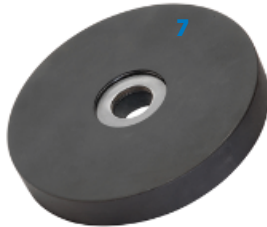


Das Werkzeug mit der Lager-/ Nabeneinheit entnehmen und die Halbschalen (1) entfernen.





DRUCKLAGER



Das Drucklager in der Grundplatte (7) ermöglicht ein leichtes Schrauben mit einer Ratsche oder einem Schraubenschlüssel.

Keinen Schlagschrauber verwenden!

EINBAU:



Halbschalen (2) für den Einbau zwischen Nabe und Lager mit den Befestigungsschrauben (9) fixieren. Der Sicherungsring wird hinterlegt, das Herunterrutschen wird verhindert.



Grundplatte (7) mit Bolzen (4) und Lager-/Nabeneinheit von vorne am Radlagergehäuse ansetzen. Druckplatte (5) zum Einbau, von hinten einsetzen und anschließend die komplette Einheit mit der Spindel (3) fixieren. Dann das Lager einziehen.





SW STAHL

PROFESSIONAL TOOLS

SW-STAHl GMBH

An der Hasenjagd 3 • D-42897 Remscheid
Telefon: +49 2191 464380 • Fax: +49 2191 4643840
www.swstahl.de • info@swstahl.de